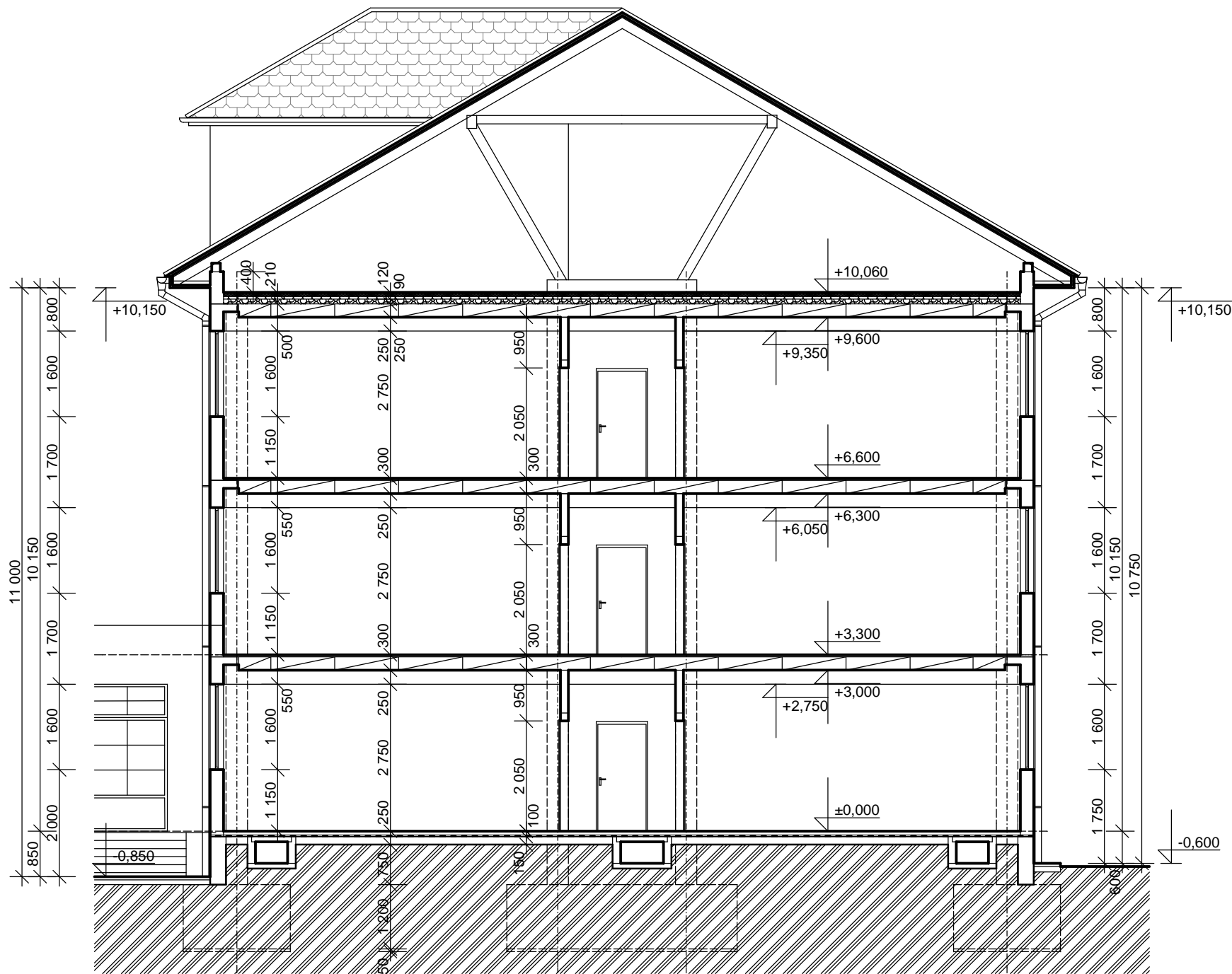


ŘEZ A-A'



- Objekt hlavní části byl postaven v roce 1978, a oprava hygienických prostor v roce 1992, propojení budov rok 1997-8.
- Púdorys pavilon:
- 1PP z cihly plně pálené CD 450mm-
- 1-3.NP: konstrukce sloupy a vyzdívka cihelné bloky tl.250mm.
- strop 3.NP: minerální izolace tl.60mmm + asfaltová krytina + polsid 50mm + štěrk 90mm + panel 25mm + omítka
- podlaha1NP:podlahová krytina + beton 100mm +hydroizolace 20mm + beton 250mm + rostlá půda
- střecha: sedlová, krov dřevěný, krytina pálená
- okna: plastová ditherm, 1,6W/m2/K
- Púdorys vstupní část:
- se v zateplení budov neřeší
- Vytápění:
- kotelna s kogenerací včetně TUV, původní na zemní plyn
- Vzduchotechnika:
- lokální

Realizační dokumentace		Ing. Miloslav Čech <i>Projektová činnost ve výstavbě</i> Karla Čapka 2595, 697 01 Kyjov Mobil: 739 313 817 E - mail: alfacech@centrum.cz		
Kreslil:	Veronika Šuráňová			
Zodp. projektant:	Ing. Miloslav Čech			
Místo stavby:	k.ú.Kyjov			
		St.Ú: Kyjov		
Investor:	Domov Horizont, příspěvková organizace Strážovská 1096, Kyjov, 697 01		Datum:	07/2015
Akce:	ZATEPLENÍ BUDOV A,B,C - DOMOVA HORIZONT V KYJOVĚ - BUDOVA "C"		Čísl. zakázky:	01-07-15/S
Formát:			2xA4	
Stupeň:			DPS	
Obsah:	ŘEZ A-A´ - STÁVAJÍCÍ STAV		Měřítko:	Čís. výkresu
			1:100	D.5